

# Función nfl\_LoadCacheFile

```
nfl_LoadCacheFile( cCache ) --> cOutput
```

Esta función nos devuelve una cadena con el contenido del fichero cache indicado en el parámetro **cCache**, Néfele utiliza una estructura de carpetas dentro de **cgi-bin** que cuelgan de **\npcache** teniendo una subcarpeta por CGI.

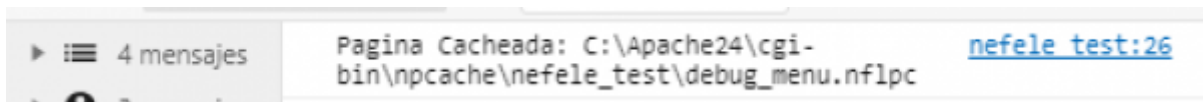
## Parámetros

Nombre	Descripción	Versión
cCache	Nombre del fichero donde esta cacheada la página.	0.1

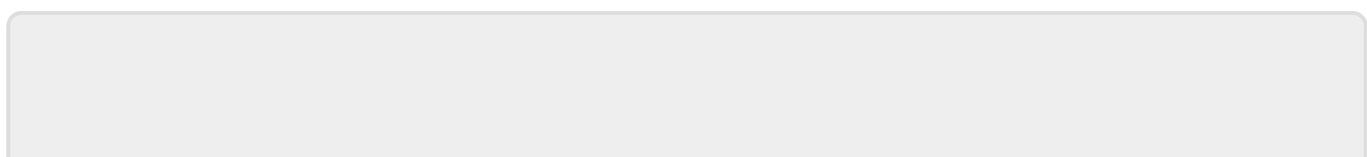
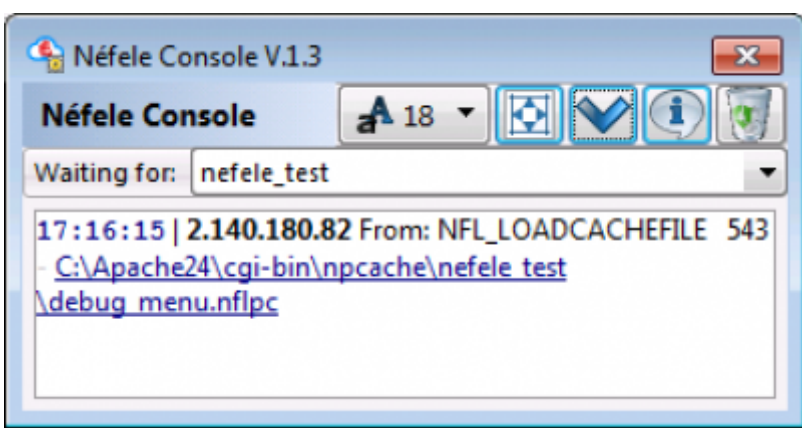
Néfele se encarga de crear la estructura de carpetas al llamar a [nfl\\_CacheFile](#).

Podemos utilizar directamente HB\_MemoRead o cualquier otro método de lectura de ficheros que tiene Harbour, pero si utilizamos LoadCacheFile, en [Modo Debug](#), nos añadirá un mensaje tanto en la consola del navegador como en [Néfele Console](#) indicándonos que hemos recuperado una página cacheada.

## En la consola del Navegador



## En NéfeleConsole



From:  
<https://www.nefele.dev/wiki/> - **Nefele Project**

Permanent link:  
<https://www.nefele.dev/wiki/funciones/loadcachefile?rev=1606515305>

Last update: **27/11/2020 22:15**

